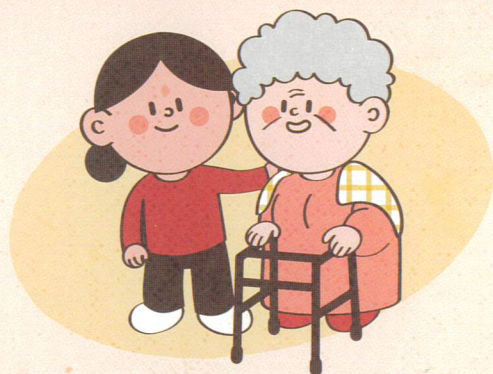


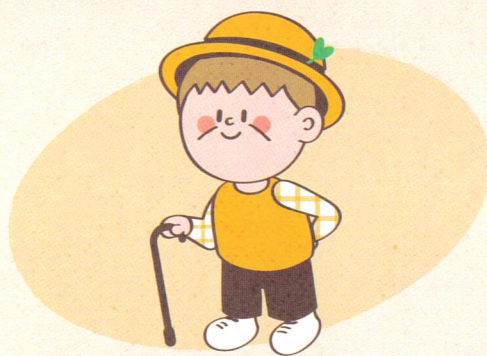
108年度長期照顧 特別扣除額申報

適用資格及報稅時應附證明文件



聘請外籍家庭看護工者

108年度有效之**聘僱許可函影本**



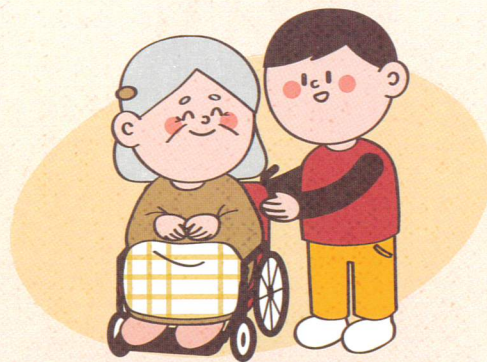
長期照顧給付及支付 基準服務使用者

108年度使用指定服務繳費
收據影本一張



入住住宿式服務機構者

108年度入住適格機構累計達
90日之**繳費收據影本**



在家自行照顧者

經評估符合聘僱外看資格：
病症暨失能診斷證明書影本
(於109年6月1日前取得)
符合可聘僱外看之特定身障項目重度(或
極重度)或鑑定向度：
108年度有效之身心障礙證明
(或手冊)影本



更多資訊
請掃描QRcode 長照扣除額專區